



Escolaridad | Preuniversitario
Presencial
.....

**CURSO: PREMÉDICO
+ PREUDEA**

**Aumenta las posibilidades
de obtener un cupo en
Medicina en la UdeA**

DESCRIPCIÓN GENERAL

“Primero tienes que aprender las reglas del juego, y después jugar mejor que nadie”

Albert Einstein

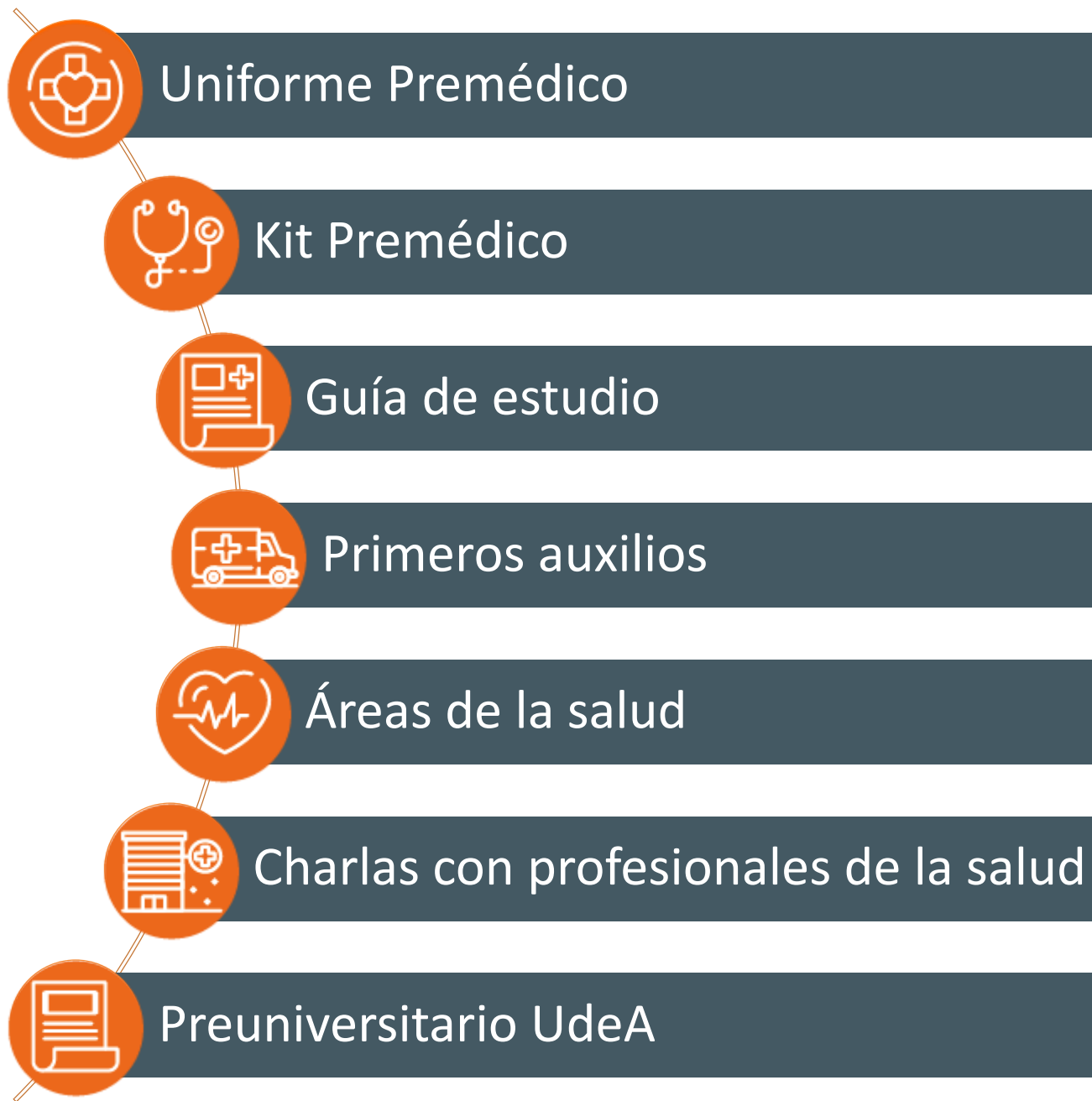
La alta demanda de la carrera de Medicina es una constante, como se evidencia además en el alto puntaje de corte que presenta semestralmente. Tener éxito en el examen requiere no solo de una comprensión clara de los temas, sino también de una alta motivación y claridad con la carrera.

El curso **PreMedicina + PreUdeA** proporciona una experiencia más cercana con el campo médico. También te da una idea del plan de estudios de la carrera y afines.

BENEFICIOS DEL PROGRAMA

- Estarás tomando dos cursos en uno PreMédico + PreUdeA.
- Recibirás clases teórico – prácticas.
- Aprenderás más sobre la carrera de Medicina a través de las experiencias de profesionales de la salud.
- Podrás reflexionar sobre la orientación vocacional hacia la profesión médica.
- Fortalecerás tus conocimientos necesarios para obtener un buen puntaje en el examen de admisión de la UdeA.
- Vivirás una experiencia más cercana con el campo médico.

¿QUÉ INCLUYE NUESTRO CURSO?





En Escolaria podrás participar de actividades adicionales como: Clubes de lectura, seminarios, asesorías y maratones de ejercicios tipo examen de admisión, sin costo adicional.

TEMARIO

Primeros Auxilios - Teoría

Primer bloque

- Legislación
- Atención Prehospitalaria
- Valoración de la escena
- Bioseguridad
- Cadena de supervivencia

Segundo bloque

- Anatomía y fisiología
- Reanimación adulto
- Reanimación pediátrica
- Reanimación casos especiales
- DEA-OVACE

Tercer bloque

- Valoración primaria y secundaria
- Lesiones osteomusculares y control de hemorragias

Primeros Auxilios – Práctica

Jornada 1 - RCP

- RCP adulto
- RCP pediátrico
- OVACE
- Reanimación en casos especiales
- Uso del DEA e integración de casos

Jornada 2 - Trauma

- Manejo de lesiones
- ABC – Trauma en tórax y trauma en abdomen
- ABC – TEC y raquimedular y transporte en camilla
- Urgencias médicas

Biología celular

- Biomoléculas
- La célula
- Transporte celular
- Ciclo celular
- Biología molecular
- Genética Mendeliana
- Sistemas biológicos

Química

- La materia
- Interacciones químicas
- Formación de compuestos
- Soluciones

Competencia Lectora

- Situación comunicativa
- Coherencia y cohesión
- Tipologías textuales
- Estructuras textuales
- Categorías gramaticales
- Morfología

- Raíces grecolatinas
- Locuciones latinas y latinismos
- Signos ortográficos
- Campos y fenómenos semánticos
- Figuras literarias

Razonamiento Lógico

- Proporcionalidad
- Áreas y volúmenes
- Lógica proposicional
- Conjuntos
- Progresiones
- Técnicas de conteo
- Probabilidad
- Medidas estadísticas
- Estadística descriptiva
- Acertijos
- Razonamiento abstracto

Charlas con trabajadores de la salud

Charla de manejo de estrés y ansiedad

DOCENTES

ÁREAS DE LA SALUD: Estudiantes y egresados de medicina de la Universidad de Antioquia.
Estudiantes y egresados de la Universidad de Antioquia y de la Universidad CES.

LÍNEA COMÚN: Estudiantes y egresados de la Universidad de Antioquia y de la Universidad Nacional

EXPERIENCIA DE APRENDIZAJE



CERTIFICADO

Una vez terminado satisfactoriamente el curso, los participantes recibirán un certificado de asistencia al curso de primeros auxilios.



Nuestro curso no conduce a título alguno o certificado de aptitud ocupacional

CONTÁCTANOS

Si tienes interés en participar de nuestro curso puedes contactarnos para obtener más información.



Medellín
Carrera 51 B. No. 67-64
A una cuadra de la Estación
Hospital del Metro



www.escolaria.co
info@gruposcolaria.com



(604) 5849623
3147204470



@gruposcolaria



@gruposcolaria



314 7204470



escolaria



@escolaria