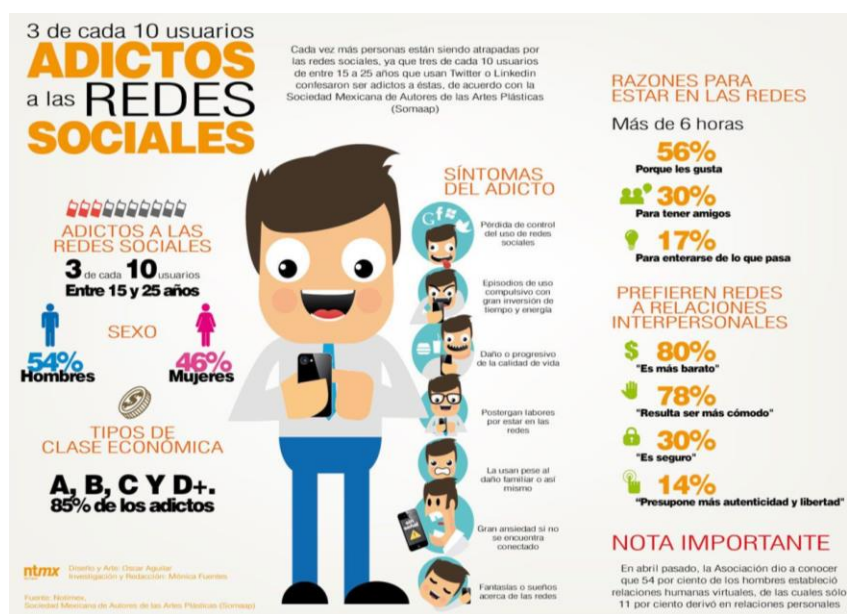


## EJERCICIOS DE TEXTOS DISCONTINUOS

Observe los siguientes textos discontinuos y responda las preguntas que se plantean a partir de ellos:

### TEXTO 1: INFOGRAFÍA



Tomado de: Barrios, A. (2013). *Las redes sociales ¿una adicción contemporánea?* Mediosfera. Disponible en [mediosfera.wordpress.com](http://mediosfera.wordpress.com)

1. Considere la siguiente descripción del contenido de la infografía:

“La infografía muestra datos sobre la adicción de las redes sociales por género, edad y clase económica. Además, informa estadísticamente tanto las razones como las consecuencias que puede ocasionar tal adicción”.

Esta descripción es insatisfactoria porque

- A. contradice la información contenida en la infografía.
- B. omite evidencias que sustentan la información de la infografía.
- C. pasa por alto información relevante contenida en la infografía.
- D. menciona información que no está presente en la infografía.

Respuesta correcta: **opción D**

Para responder esta pregunta, se debe de tener en cuenta todo el contenido que presenta la infografía: frases, porcentajes, imágenes, dibujos, entre otros más; y relacionar esto con la descripción dada en el enunciado de la pregunta.

La infografía expone datos porcentuales sobre la adicción de las redes sociales por género, edad y clase económica. Además, explica los síntomas y sus razones. No obstante, ningún apartado de la imagen informa las consecuencias que puede ocasionar tal adicción.

Por lo anterior, la descripción dada en el enunciado de la pregunta es insatisfactoria porque menciona información que no está presente en la infografía.

2. De acuerdo con el contenido de la información presentada, ¿a cuál de los siguientes contextos se adecuaría mejor la infografía?
- A. Una protesta contra el uso de las redes sociales en el mundo
  - B. Una exposición sobre las redes sociales y sus efectos en la salud física y mental
  - C. Una campaña diseñada para promover el uso moderado de las redes sociales
  - D. Una investigación académica sobre la adicción de las redes sociales en el mundo

Respuesta correcta: **opción C**

Para responder esta pregunta, se debe de tener en cuenta el lenguaje utilizado en la infografía y su contenido.

La infografía utiliza un lenguaje sencillo, el cual permite que todas las personas entiendan el mensaje que contiene. Además, el presentar los síntomas y las razones de la adicción con porcentajes, da cuenta de que este texto discontinuo estaría más acorde en el contexto de una campaña para la promoción del uso moderado de las redes sociales.

**TEXTO 2: CÓMIC**



Tomado de: QUINO. (1999). *Todo Mafalda*. Barcelona. Lumen. Disponible en: Verne.elpaís.com

3. En el cómic, la expresión

*“Y si a eso le sumamos que los diarios no dicen ni la mitad de lo que pasa, resulta que los diarios no existen”* busca entender que

- A. los diarios contienen información de calidad, esto genera que las personas confíen en ellos.
- B. los periodistas no se toman el tiempo de investigar a fondo las noticias para darlas a conocer al público.
- C. los medios de comunicación proporcionan una información errada, no acorde a los acontecimientos que se presentan en el día a día, generando controversia y desinformación.
- D. los medios de comunicación no logran persuadir adecuadamente al público.

Respuesta correcta: **opción C**

Para responder esta pregunta, se debe de tener en cuenta el diálogo entre los dos personajes y la expresión utilizada en el enunciado de la pregunta. A partir de esto, se debe leer cada opción de respuesta para saber cuál podría relacionarse más con dicha expresión.

La opción más compatible con esa expresión es “los medios de comunicación proporcionan una información errada, no acorde a los acontecimientos que se presentan en el día a día, generando controversia y desinformación”.

4. ¿Cuál de los siguientes refranes podría describir al cómic?
- A. Creer posible algo es hacerlo cierto
  - B. Los hombres tienden a creer aquello que les conviene
  - C. En el país de la mentira de la verdad es una enfermedad
  - D. Las cosas son más complejas que lo que dicen las noticias

Respuesta correcta: **opción D**

Para responder esta pregunta, se debe de tener en cuenta el contenido del cómic y relacionarlo con el refrán que lo podría describir en pocas palabras.

El refrán "las cosas son más complejas que lo que dicen las noticias" describe al diálogo entre los dos personajes del cómic.

**¿Sabías que Escolaria tiene un grupo de Facebook donde comparte material y clases gratuitas para el Examen de Ascenso a Subintendente?**





**El curso Examen Ascenso a Subintendente, cuenta con todos los lineamientos del examen, lo cual te permitirá potenciar tu resultado y obtener un alto puntaje para ascender.**

**Ver Curso Examen Ascenso a  
Subintendente**

*Escolaria no tiene ningún vínculo con la Policía Nacional*